

## Kortakerfi

### Maritech - Kortakerfi

Með kortakerfi Maritech er tengt saman hefðbundið sölukerfi Dynamics NAV við rafræna kortaheimildagjöf (posa), þannig að hægt er að fá heimild á hverja sölupöntun og sölureikning ef valinn er greiðslumátinn KORT. Kortakerfið kemur í veg fyrir rangan innslátt eins og vill gerast með utanálggjandi posa, og sér um að rétt upphæð er dregin af kortinu. Kortakerfið er stöðluð sérlausn frá Maritech.

### Viðskipti gerð einfaldari og öruggari

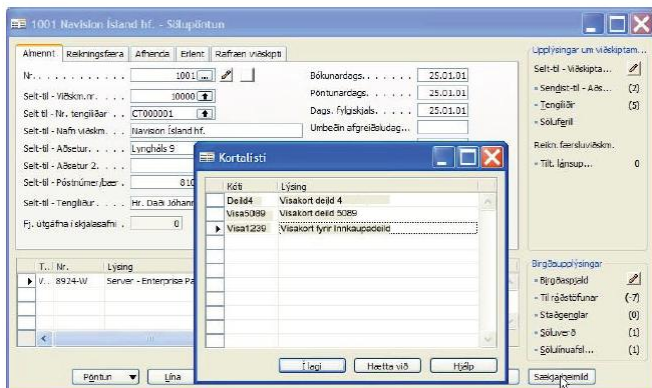
Maritech kortakerfið safnar upplýsingum um öll viðskipti með kort, einfaldar utanumhald og vinnu við uppgjör. Heimild er sótt hverju sinni ef óskað er og þar með tryggð greiðsla reiknings. Sjálfvirkni í bókun sparar innslátt og minnkar villuhættu.



### Kortakerfið býður meðal annars uppá:

- Öruggar greiðslur þar sem heimild er fengin á kort strax
- Utanumhald korta viðskiptamanns, eins mörg og óskað er
- Leyniorð sem gefa þarf upp þegar kort eru notuð
- Sjálfgefið kort eða val um kort hverju sinni
- Að sækja um heimildir á sölupantanir (aðeins heimild)
- Tengingu við staðlaða greiðsluhætti Dynamics NAV.
- Tengingu kortafærslna við bókaða reikninga
- Prentun kortakvittunar sem hluta af stöðluðum reikningi.
- Skýrslu sem sýnir yfirlit kortafærslna (t.d. hvers dags), samantekin niður á kortategundir, eða sundurliðuð niður á kortafærslur reikninga.

- Með kortakerfinu fást öruggar greiðslur strax með heimild á kort, í pöntunum og reikningagerð.
- Með kortakerfinu þarf ekki lengur „hefðbundinn POSA“, heldur einungis lesara fyrir kort og til dæmis vefposa frá Median.
- Haldið er utan um greiðslukort viðskiptamanna og hægt að nota þær upplýsingar þegar gengið er frá greiðslu við bókun reikninga.
- Með því að nota kortakerfi Maritech fást upplýsingar um kreditkortafærslur hvers reiknings/kreditreiknings.
- Með kerfinu einfaldast uppgjör og utanumhald um greiðslur og greiðslumáta viðskiptamanna.
- Kortakerfið er unnið í samráði við:



Kortatengingin er hluti af stöðluðu pantana- og reikningskerfi NAV

Nánari upplýsingar veitir  
söludeild Maritech:  
Sími: 545 3200  
[sala@maritech.is](mailto:sala@maritech.is)  
[www.maritech.is](http://www.maritech.is)